

# ¿Cómo está el TIEMPO en ANTIOQUIA?

Centro Regional de Pronósticos y Alertas CRPA

Medellín, jueves 30 de agosto de 2018  
Hora de emisión: 12:20 p.m.



Instituto de Hidrología,  
Meteorología y  
Estudios Ambientales

## Imagen Satelital



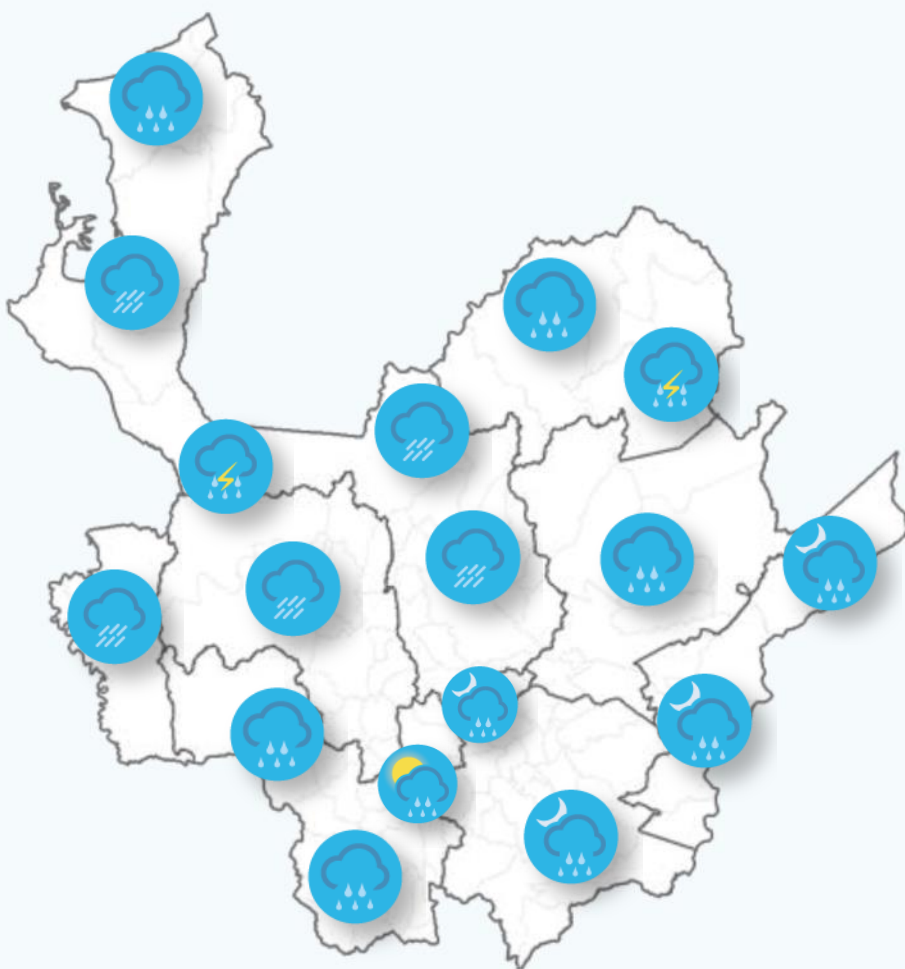
## Condiciones Meteorológicas Actuales

En gran parte de la subregiones predominaron las condiciones de tiempo seco y semisoleado. Cielo nublado en Atrato Medio.

*Nubosidad representada en la imagen satelital.  
Canal Infrarrojo - GOES EAST 16 - IDEAM  
Agosto 30 de 2018 - Hora 12:00 m.*

## Pronóstico del Tiempo

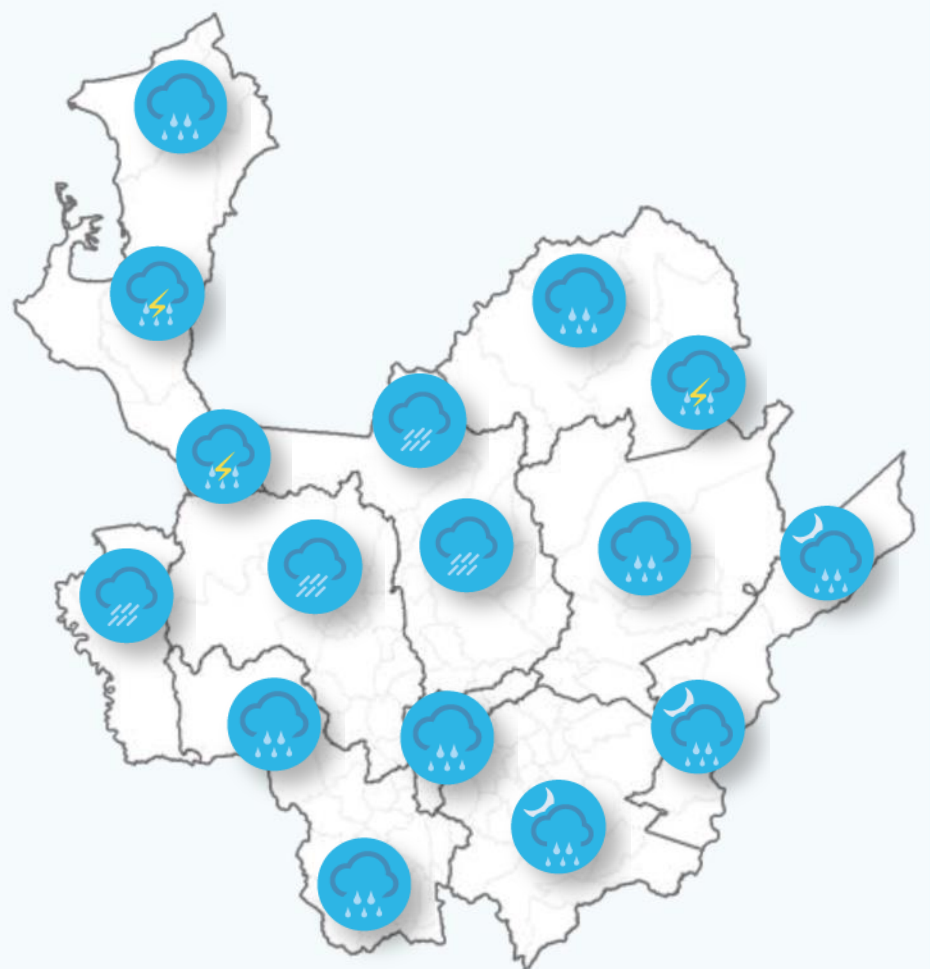
Agosto 30 de 2018



**Tarde:** Intervalos de lluvias moderadas y tormentas de corta duración en Norte, Occidente, Atrato Medio y Urabá centro. No se descartan lluvias ligeras en Suroeste y Nordeste. Chubascos en nororiente de Bajo Cauca y sur de Aburrá.

**Noche-Madrugada:** Nordeste, Magdalena Medio y Bajo Cauca tendrán las lluvias más intensas. Lluvias menos intensas en las costas de Urabá, zonas de Norte, Magdalena Medio y de Occidente. Posibles lloviznas en Aburrá y Oriente.

Agosto 31 de 2018



**Mañana:** Lluvias ligeras en Bajo Cauca y norte de Urabá.

**Tarde:** Precipitaciones moderadas a fuertes con tormentas eléctricas en subregiones Norte, Urabá, Occidente, Atrato Medio, parte de Suroeste. Lluvias menos intensas en Valle de Aburrá.

**Noche-Madrugada:** Lluvias en Urabá centro, Occidente, Atrato Medio y Norte que disminuirán en la madrugada. En contraste, lluvias más intensas en la madrugada en Nordeste, Suroeste, Oriente, Bajo Cauca y Aburrá.



Reporte de variables en los aeropuertos en la última hora:

Medellín 28°C



Vientos del noreste con 25 km/h

Rionegro 22°C



Vientos del este con 14 km/h

Apartadó 31°C



Vientos variables con 18 km/h

Día



Despejado



Parcialmente nublado



Seminublado e intervalos de lluvias ligeras

Noche



Despejado



Parcialmente nublado y lluvias ligeras



Parcialmente nublado lluvias moderadas-fuertes



Niebla

Condiciones Generales Durante la Jornada



Cielo nublado



Lluvia ligera



Lluvias moderadas



Lluvia con tormenta eléctrica



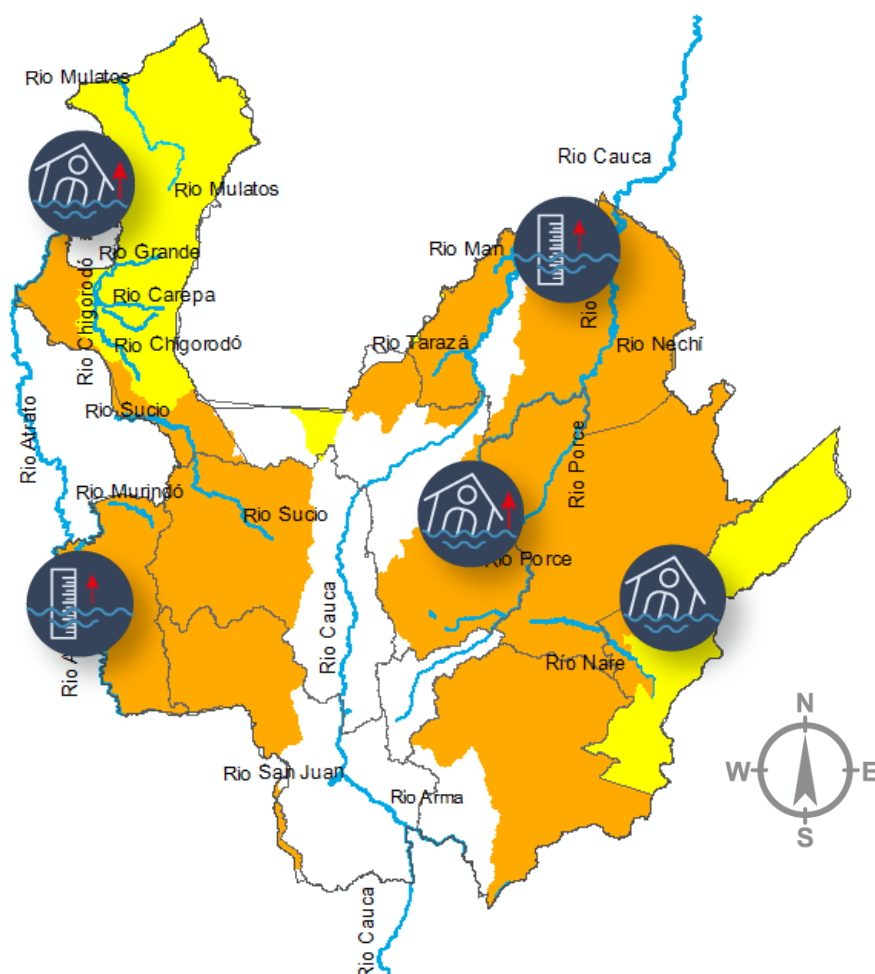
Granizo

# ALERTAS HIDROLÓGICAS

alerta  
**ROJA**  
para tomar  
acción

alerta  
**NARANJA**  
para  
prepararse

alerta  
**AMARILLA**  
para  
informarse



alerta  
**NARANJA**

## Crecientes súbitas ríos de Montaña

Debido a las lluvias presentadas se pueden incrementar los niveles de los principales ríos y afluentes de montaña que drenan hacia el río Cauca y Magdalena.

## Cuenca baja del río Cauca

Los niveles del río Cauca presentan condición al ascenso y valores en el rango de altos en el trayecto comprendido entre Caucasia hasta Guaranda (Sucre).

## Probabilidad de crecientes ríos Tarazá y Man

Se mantiene esta alerta por lluvias persistentes en sectores de la cuenca del río Taraza, las cuales pueden generar incrementos en el cauce principal y sus afluentes.

## Niveles altos Río Atrato

Las cuencas de los ríos Murri, Sucio y Murindó que drenan hacia el río Atrato, pueden estar saturadas por las lluvias presentadas, lo cual podría generar incrementos significativos de los caudales en los principales ríos afluentes al río Atrato.

## Crecientes súbitas ríos La Miel y Guarinó

Por continuas lluvias en la subregión Oriente se prevén crecientes súbitas en los ríos La Miel, Guarinó y sus afluentes.

## Incremento súbitos ríos de Urabá

A causa de lluvias persistentes en el Golfo de Urabá, se prevé incrementos súbitos en los ríos León, Mulatos y sus afluentes entre los que se destacan los ríos Vijagual, Zungo, Chigorodó, Carepa, Apartado y río Grande.

## Niveles muy bajos en el río Magdalena

Alerta vigente porque continúa la tendencia al descenso en los niveles del río Magdalena en Barrancabermeja. Los niveles actuales se encuentran cercanos a los valores de reducción que pueden causar restricciones en la navegación fluvial de carga principalmente.

**Atrato Medio:** Vigía del Fuerte, Murindó

**Bajo Cauca:** Cáceres, Tarazá, Zaragoza, Valdivia, El Bagre y Nechí.

**Magdalena Medio:** Yondó

**Nordeste:** Yalí

**Norte:** Don Matías, Guadalupe, Gómez Plata, Campamento, Angostura, Toledo, Briceño, Valdivia

**Occidente:** Cañasgordas, Dabeiba, Frontino, Uramita, Anzá, Sabanalarga

**Oriente:** Sonsón, Argelia y Nariño

**Urabá:** Chigorodó, Turbo, Carepa, Apartadó y Mutatá

## Recomendaciones

El IDEAM recomienda a pobladores ribereños especialmente de los municipios donde se han registrado lluvias estar atentos a posibles inundaciones o desbordamientos.

Alertas  
Hidrológicas



Creciente  
Súbita



Niveles  
Altos



Incremento  
Súbitos



# CONDICIONES EN EL GOLFO DE URABÁ



Golfo de Urabá	Velocidad	Dirección	Altura Oleaje
Alta Mar	11-22 Km/h		0,5- 1,0 Metros
Zonas Costeras	4 -11 Km/h		

Se sugiere a los pescadores, habitantes costeros, turistas y usuarios de embarcaciones de bajo calado consultar con las Capitanías de Puerto antes de zarpar.

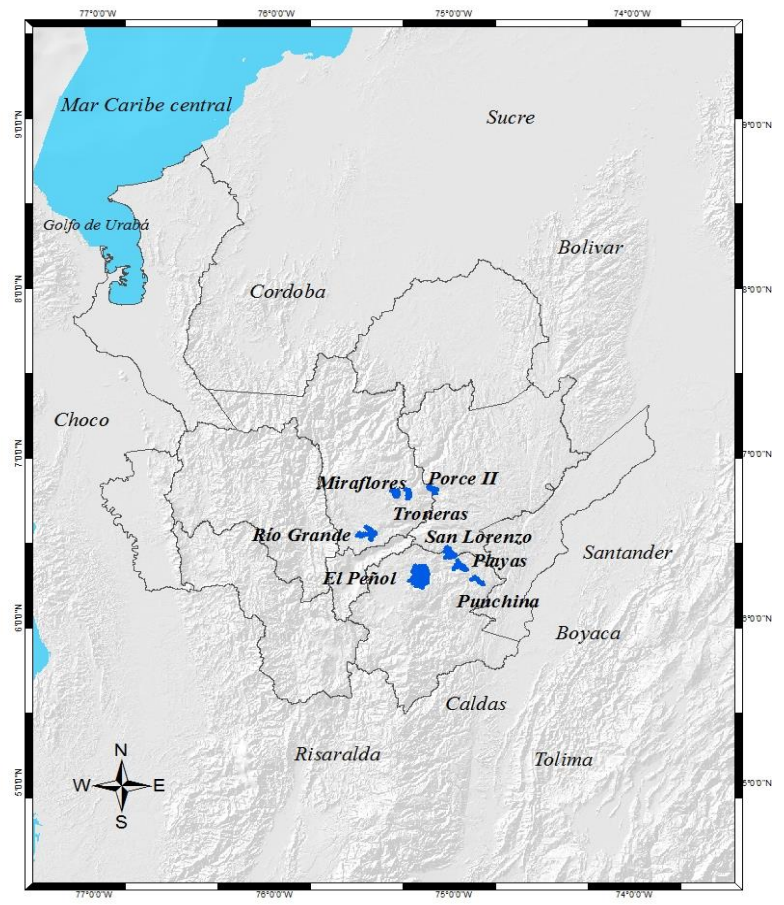
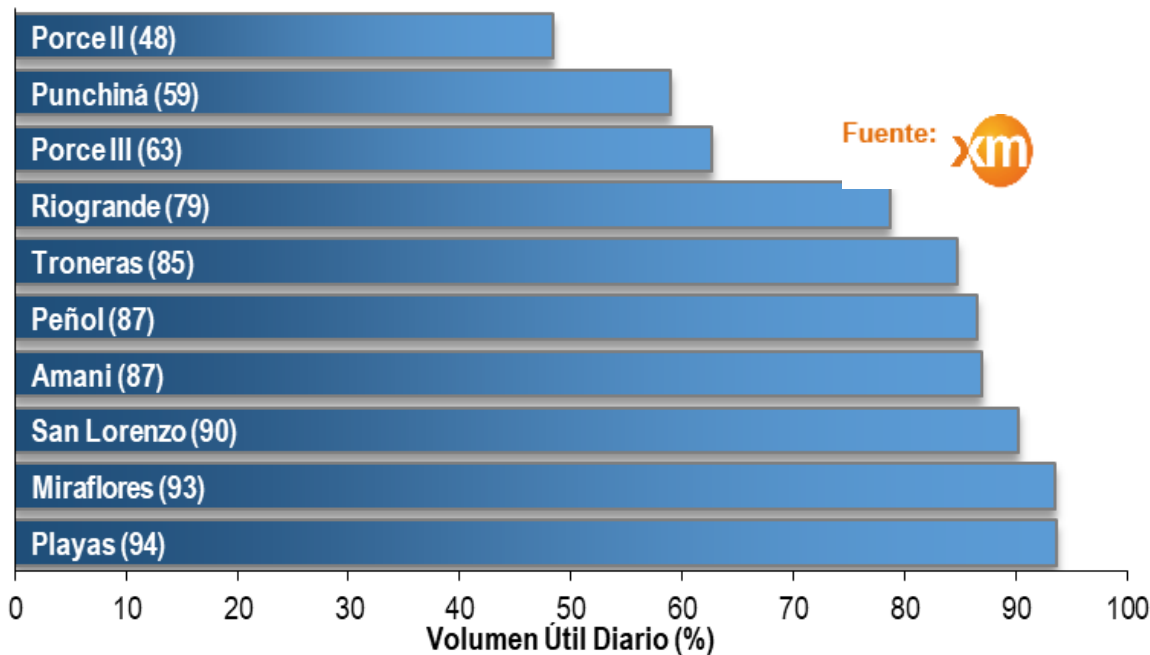


## Por tiempo lluvioso



En horas de la tarde y de la noche se advierten fuertes precipitaciones con actividad eléctrica.

# ESTADO DE LOS EMBALSES EN VOLUMEN ÚTIL DIARIO (%)



**Vientos Fuertes y Oleaje Alto**

#Prevención del Riesgo  
Juntos cuidamos de Antioquia

**Inundaciones**

#Prevención del Riesgo  
Juntos cuidamos de Antioquia

## Alertas Hidrológicas



Oleaje Fuerte



Tiempo Lluvioso



Huracán



Tormentas Eléctricas



# ALERTAS POR DESLIZAMIENTOS

alerta  
NARANJA

## Probabilidad media (9)

Por ocurrencia de deslizamientos de tierra en zonas inestables y de alta pendiente en 9 municipios:

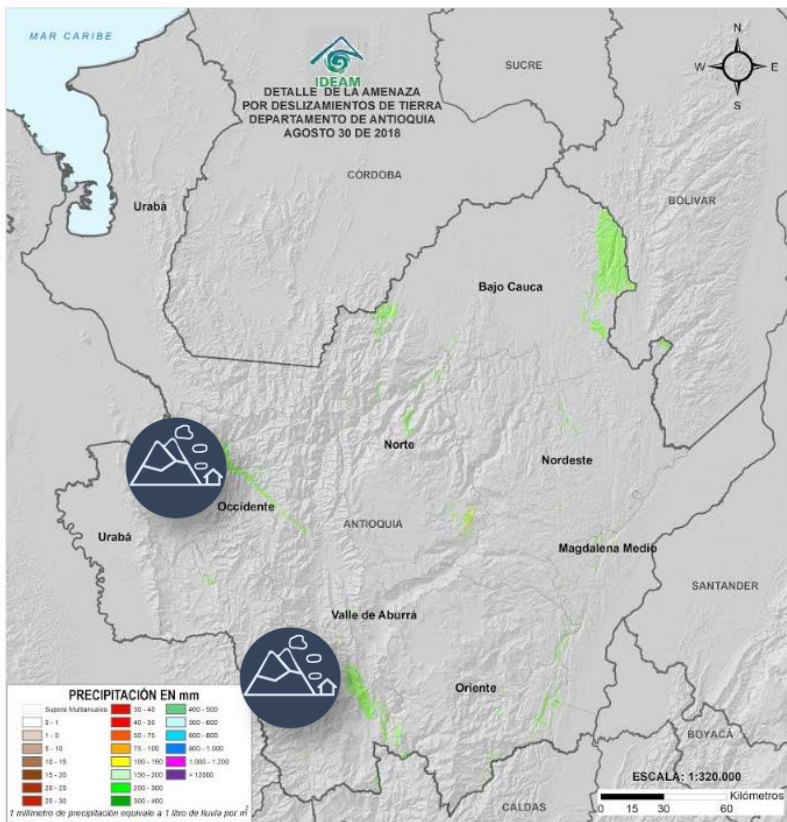
**Bajo Cauca:** Cáceres, El Bagre, Nechí  
**Norte:** Briceño, Carolina, Gómez Plata, Campamento, Ituango, Valdivia

alerta  
AMARILLA

## Probabilidad baja (55)

Por ocurrencia de deslizamientos de tierra en zonas inestables y de alta pendiente en 55 municipios:

**Bajo Cauca:** Tarazá y Zaragoza  
**Magdalena Medio:** Caracolí, Maceo, Puerto Berrío, Puerto Nare y Puerto Triunfo.  
**Nordeste:** Anorí, Amalfi, Remedios, Segovia, Yalí y Yolombó.  
**Norte:** Belmira, San Pedro de Los Milagros, Yarumal  
**Occidente:** Abriaquí, Armenia, Buriticá, Caicedo, Cañasgordas, Dabeiba, Ebéjico, Frontino, Giraldo, Heliconia, Olaya, San Jerónimo, Santa Fe de Antioquia, Sopetrán y Uramita.  
**Oriente:** Abejorral, Argelia, La Unión, Nariño, San Carlos, San Luis y Sonsón  
**Suroeste:** Amagá, Andes, Angelópolis, Betulia, Caramanta, Ciudad Bolívar, Concordia, Fredonia, Montebello, Nariño, Salgar, Santa Bárbara, Titiribí, Urao y Venecia  
**Valle de Aburrá:** Caldas, Medellín



## Especial Atención en Vías

Sectores viales identificados con potencialidad de deslizamientos, en los cuales generan alertas:

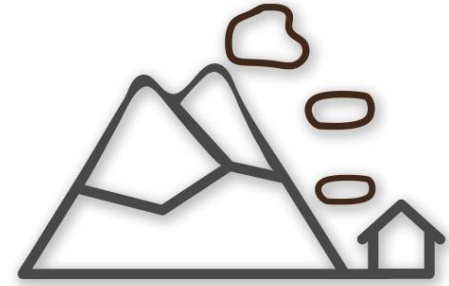
Barbosa - Cisneros (Pescadito)  
Cisneros - Alto de Dolores

# ALERTAS POR INCENDIOS

## Deslizamientos

1

Prepárate #YoCuidoLasLaderas



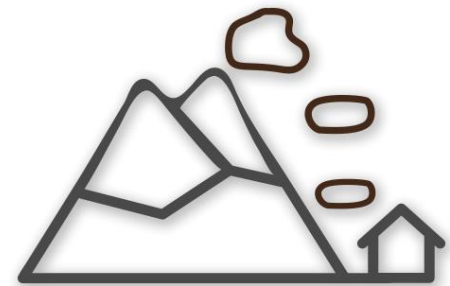
1. Establece un sistema vigilancia del terreno.
2. Observa si hay presencia de grietas en rocas, suelos y viviendas.
3. Revisa si hay elementos desplazados de su lugar original como postes, árboles, cercas, muros y andenes.
4. Establece un sistema de alerta y alarma ante deslizamientos y avisa a las autoridades.

#PrevencióndelRiesgo  
Juntos cuidamos de Antioquia

## Deslizamientos

1

Reduce #YoCuidoLasLaderas



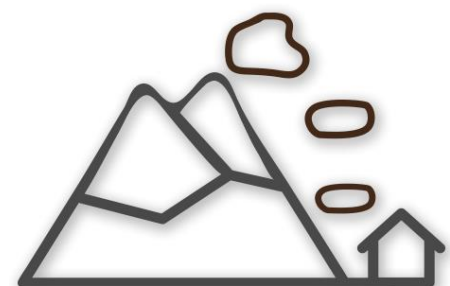
1. Verifica si estás ubicado en una zona de movimientos en masa.
2. No compres ni alquiles lotes o viviendas en zonas de ladera.
3. Maneja adecuadamente las aguas lluvia y negras.
4. Construye sólo con asesoría técnica.

#PrevencióndelRiesgo  
Juntos cuidamos de Antioquia

## Deslizamientos

2

Reduce #YoCuidoLasLaderas



5. Reforesta con especies nativas las zonas de ladera inestables.
6. Realiza mantenimiento periódico de drenajes, canales y filtros.
7. Evita acumulación de escombros y basuras.
8. Si observas fugas de agua informa oportunamente a las autoridades.

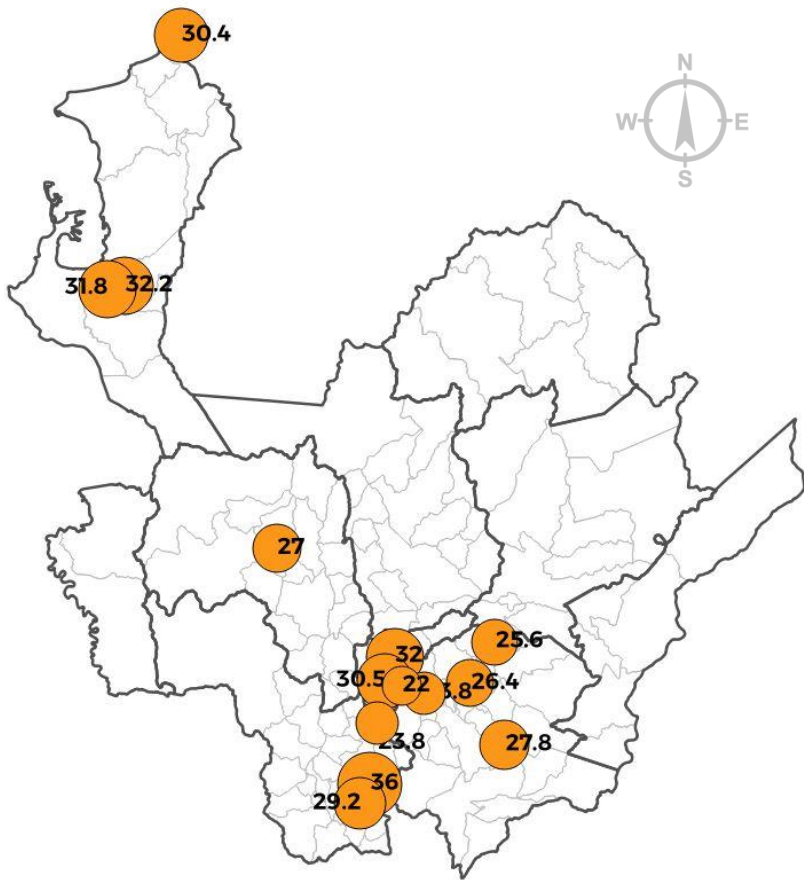
#PrevencióndelRiesgo  
Juntos cuidamos de Antioquia

Alertas

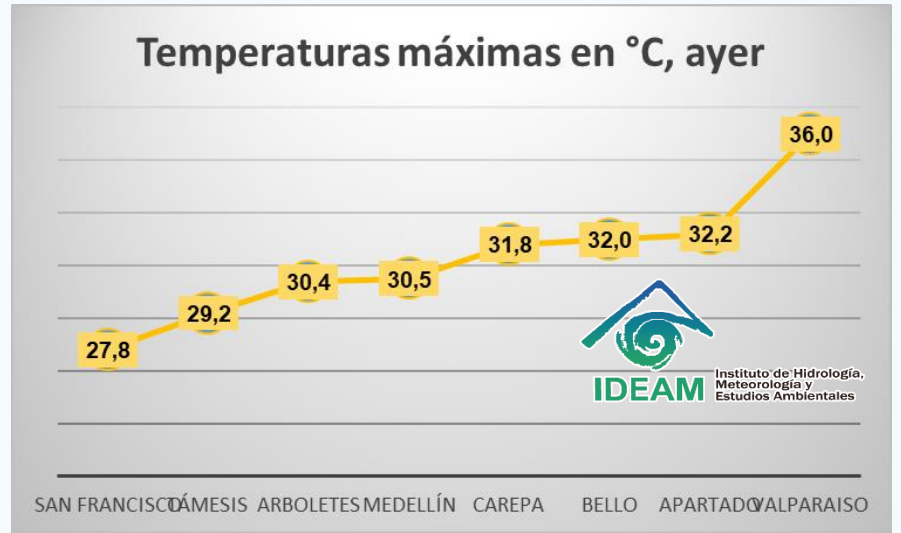




# TEMPERATURA MÁXIMA DEL DÍA ANTERIOR



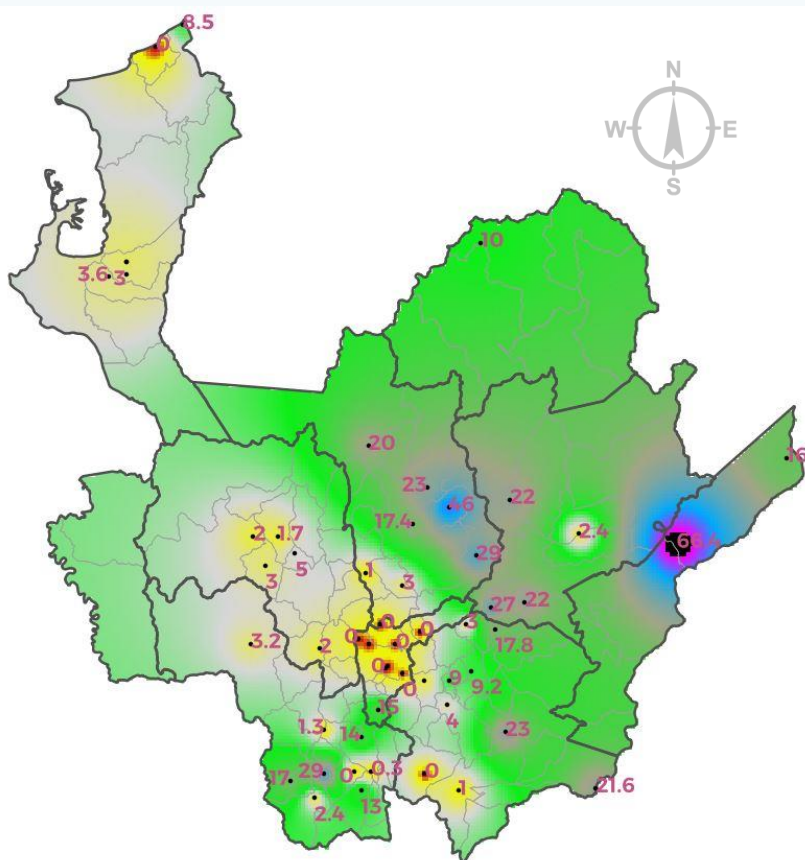
## Temperaturas máximas en °C, ayer



# PRECIPITACIÓN EN 24 HRS (7:00 AM DE AYER A 7:00 AM DE HOY)



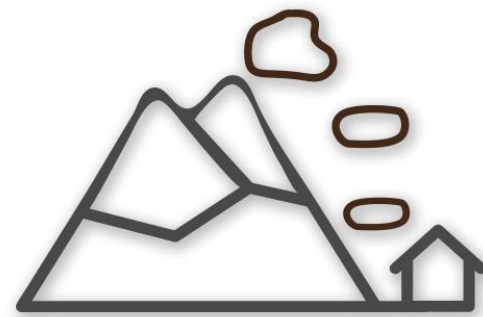
Los valores más altos de lluvias se presentaron en las estaciones de Puerto Berrio con 66,4 m y Angostura con 46,0 mm.



## Deslizamientos

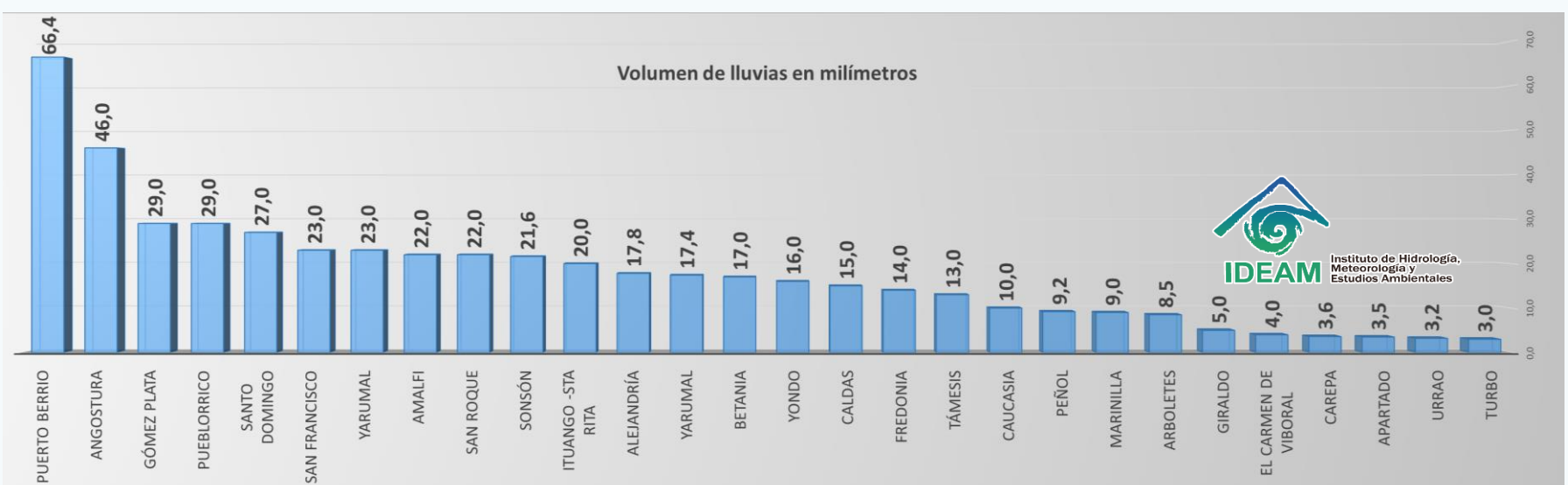
Reduce #YoCuidoLasLaderas

1



1. Verifica si estás ubicado en una zona de movimientos en masa.
2. No compres ni alquiles lotes o viviendas en zonas de ladera.
3. Maneja adecuadamente las aguas lluvia y negras.
4. Construye sólo con asesoría técnica.

#Prevención del Riesgo  
Juntos cuidamos de Antioquia





# LLUVIAS ACUMULADAS EN 1 AL 29 DE AGOSTO 2018

Entre el 1 y 29 de agosto el comportamiento de las lluvias acumuladas es el siguiente:

**<50 mm:** Sur de Nordeste y de Norte, y Bajo Cauca.

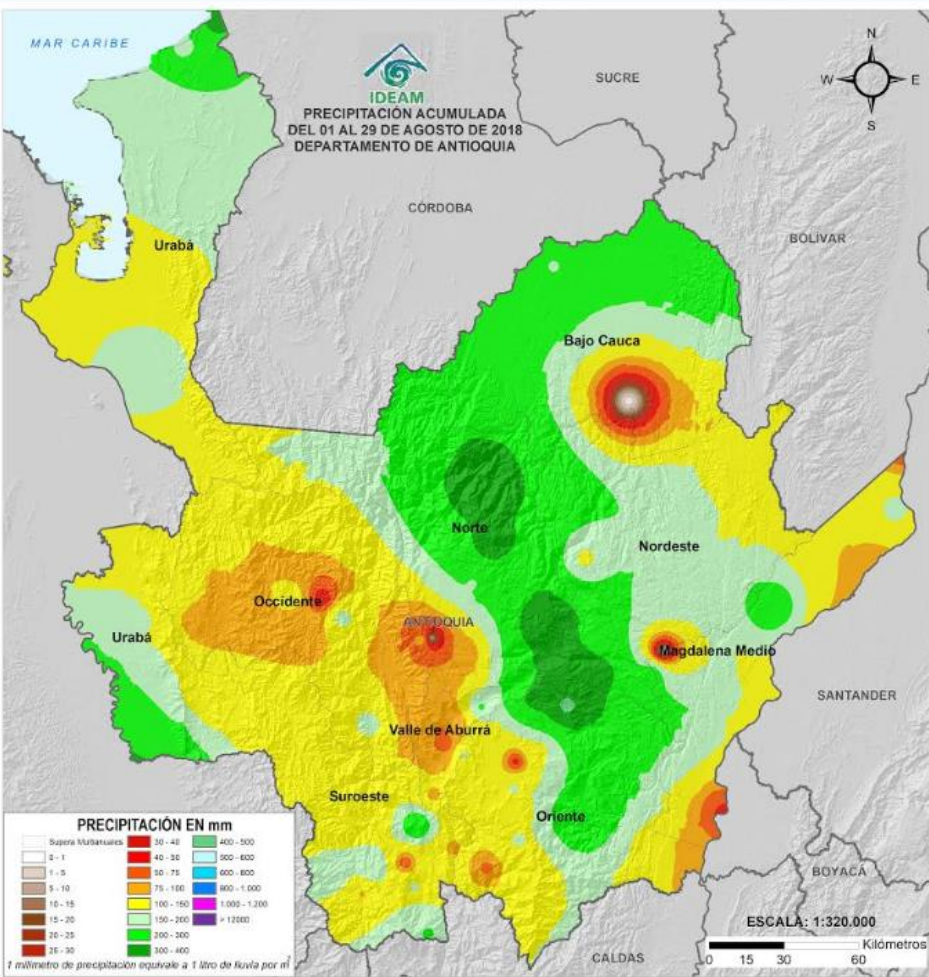
**75 - 100 mm:** Occidente, Aburrá, Magdalena Medio y Nordeste.

**100 mm - 150 mm:** Urabá, Nordeste, Atrato Medio, Occidente, Suroeste y Oriente.

**150 mm - 400 mm:** Norte, Bajo Cauca, Nordeste, Oriente, sur de Atrato Medio y norte de Urabá.

NOTA: Recordemos que 1 milímetro de agua recogida en el pluviómetro corresponde a 1 litro caído en un metro cuadrado.

**Ejemplo: 10 mm de lluvia = 10 litros de agua en 1 metro cuadrado**



## ANOMALIA DE PRECIPITACIÓN DIARIA 1 AL 29 DE AGOSTO

Este mapa indica si las precipitaciones se han comportado por encima o por debajo de lo normal de acuerdo a valores climatológicos históricos.

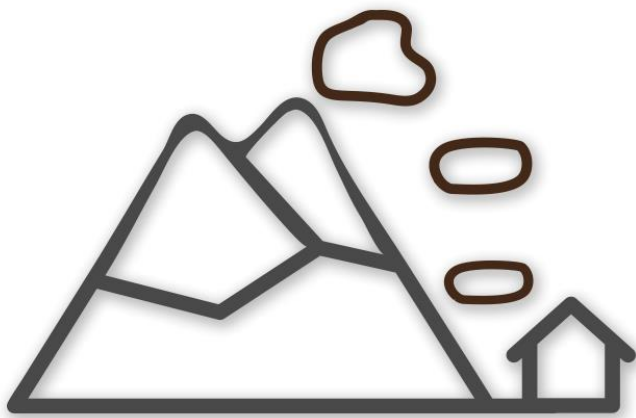
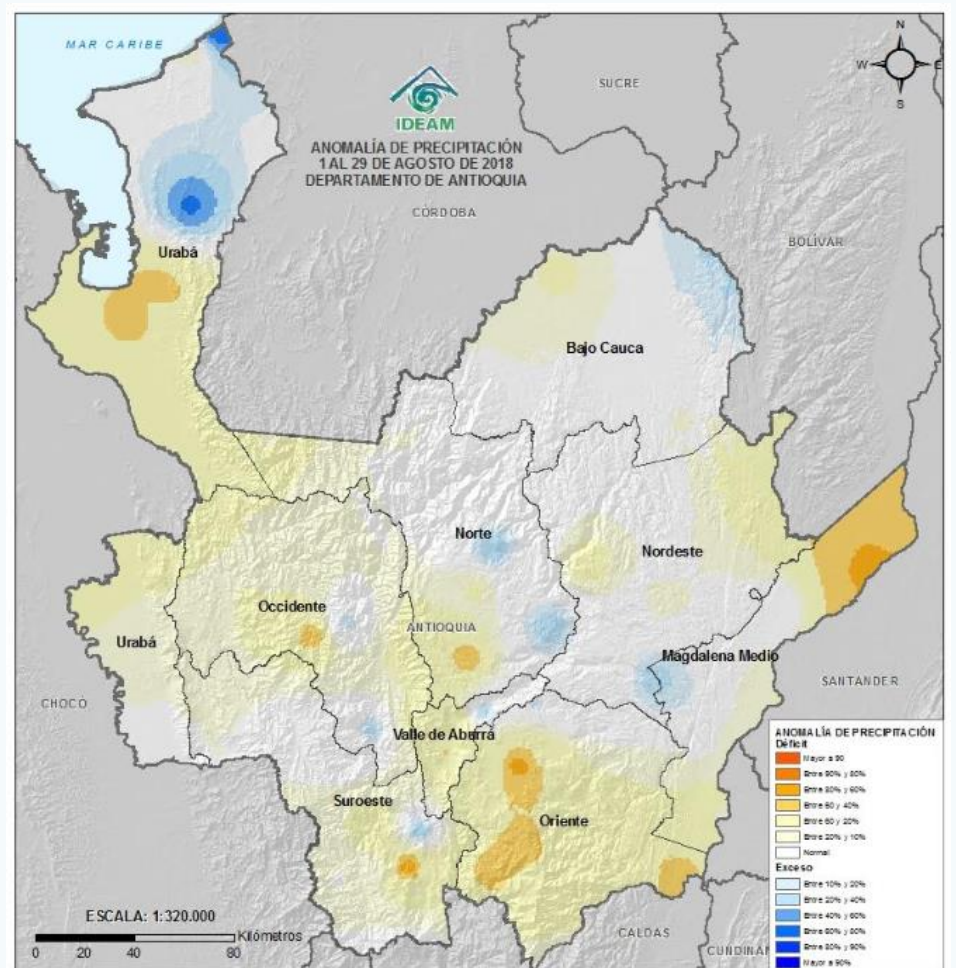
**Lluvias moderadamente por debajo de lo normal:** norte de Magdalena Medio y zonas de Oriente y de Urabá.

**Lluvias ligeramente por debajo de lo normal:** Bajo Cauca, Norte, Urabá, Nordeste, Atrato Medio, Suroeste y Aburrá.

**Lluvias moderadamente por encima de lo normal:** norte de Urabá.

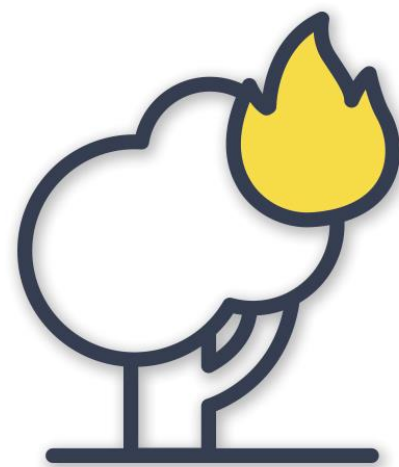
**Lluvias ligeramente por encima de lo normal:** Norte y norte de Aburrá.

**Lluvias cercanas a lo normal:** sur de Bajo Cauca, Norte, Nordeste y zonas de Suroeste.



**Deslizamientos**

#Prevención del Riesgo  
Juntos cuidamos de Antioquia



**Incendios de la  
cobertura Vegetal**

#Prevención del Riesgo  
Juntos cuidamos de Antioquia



# ICONOGRAFÍA

ICONO	EVENTO	DEFINICIÓN
	Creciente Súbita	Incremento de los niveles (caudales) de las corrientes, se asocian con escorrentía superficial y aumento de las lluvias en las cabeceras de las cuencas (tanto la principal como la de sus afluentes).
	Incremento Súbitos	Cuando se presentan desembalses por el vertedero de una presa, cuyos caudales van directamente a la corriente ubicada aguas abajo de la misma; los pobladores observan incrementos rápidos de las corrientes aunque éstos NO los asocian con lluvias.
	Niveles Altos	Incremento del nivel de un río cuando estos se aproximan a los umbrales de referencia (amarillo, naranja, rojo); éstos umbrales o niveles de referencia se determinan en cada punto de monitoreo y por esa razón, cuando se mantiene un incremento sostenido, se emiten las respectivas alertas.
	Vendaval	Incremento rápido de la velocidad del viento en un corto lapso de tiempo.
	Oleaje Fuerte	Es el incremento en la altura de las olas debido a un incremento en los vientos y en la presión atmosférica.
	Huracán	Fenómenos meteorológicos que se originan en el océano, ocasionan vientos muy fuertes y lluvias torrenciales. Estos sistemas se desplazan sobre el mar y dependiendo del calor y la humedad pueden fortalecer y convertirse según su velocidad y potencia en una depresión tropical, que dará paso a una tormenta tropical y posteriormente a un huracán
	Tiempo Lluvioso	Evento de lluvia de carácter moderado a fuerte y persistente.
	Granizo	Es un tipo de precipitación sólida en forma de bola de hielo. Generalmente este evento sucede en las tardes.
	Helada Meteorológica	Ocurrencia de una temperatura igual o menor a 0°C a un nivel de 2 metros sobre el nivel del suelo. Lashedadas son más probables cuando se presentan altas temperaturas vespertinas el día anterior, vientos en calma, muy poca nubosidad y baja humedad en el ambiente.
	Avenida Torrencial	Es el aumento del nivel de un río o quebrada que arrastra material, como rocas, árboles o tierra.
	Deslizamientos de tierra	Desplazamiento del terreno, suelo o roca que pueden presentarse en zonas de ladera. Generados por lluvias persistentes, sismos y en mayor proporción por actividades humanas desarrolladas de manera inadecuada.
	Deslizamientos en vías	Vías identificadas con potencialidad de deslizamientos y caídas de rocas.
	Incendios Forestales	Fuego que se propaga sin control, consumiendo material vegetal ubicado en áreas forestales. Generados por rayos, volcanes y en mayor proporción por acciones humanas.
	Sequias	Temporadas de baja disponibilidad de agua debido a la reducción de lluvias, donde la humedad del suelo es baja y disminuyen los ríos, lagos y embalses.
	Niebla	Fenómeno meteorológico en donde diminutas partículas de agua están en suspensión y ocasionan la reducción de visibilidad, muy peligrosa para las operaciones aéreas y el desplazamiento de tráfico terrestre.
	Tormentas Eléctricas	Fenómeno meteorológico con presencia de rayos, truenos y relámpagos, por lo general acompañado de lluvias fuertes y en ocasiones granizo. También existen tormentas secas sin presencia de lluvias.

Síguenos en:

 Instituto IDEAM  
Dapard Antioquia

 @IDEAMColombia  
@DapardAntioquia

 ideam.instituto  
Dapard Antioquia



Instituto de Hidrología,  
Meteorología y  
Estudios Ambientales